



Interreg
ALCOTRA

Fonds européen de développement régional
Fondo europeo di sviluppo regionale



UNION EUROPÉENNE
UNIONE EUROPEA



WEBINAR - ARTACLIM

Strategie e misure per l'adattamento ai cambiamenti climatici della Zona Omogenea del Pinerolese

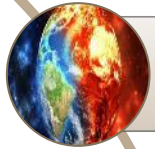
27 aprile 2020



Irene Mortari – Resp. Udp PTGM
Città metropolitana di Torino



PROGRAMMA WEBINAIR



INTRODUZIONE SUL PROGETTO – *CMTO Udp PTGM – Dip. Territorio, edilizia e viabilità*



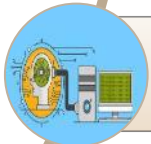
LO STATO DELL'ARTE NELLA DEFINIZIONE DELLA STRATEGIA REGIONALE DI ADATTAMENTO AI CAMBIAMENTI CLIMATICI – *Regione Piemonte – Green economy/ARPA Piemonte*



PRESENTAZIONE DEL SET DI STRATEGIE DI ADATTAMENTO AI CC PER GLI STRUMENTI DI PIANIFICAZIONE LOCALI E METROPOLITANI (WP 4.2) - *Fondazione LINKS*



STRATEGIE PER I SETTORI AGRICOLO, FORESTALE E BIODIVERSITÀ - BREVE APPROFONDIMENTO (WP 4.2) - *SEAcOOP*



ANTICIPAZIONE SU STRUMENTI PER IL MONITORAGGIO DELLE STRATEGIE: INDICATORI E TOOL ONLINE - *iiSBE Italia – CMCC Foundation e Politecnico di Torino*



SPAZIO ALLA DISCUSSIONE: DOMANDE E SUGGERIMENTI

INTRODUZIONE

Asse prioritario II: Ambiente sicuro

Obiettivo specifico 2.1: Cambiamenti climatici: migliorare la pianificazione territoriale delle istituzioni pubbliche per l'adattamento ai CC

Finanziato

85% dal Fondo europeo di sviluppo regionale (FESR)

Durata

giugno 2017 – luglio 2020
in esame proroga Covid-19

Partner scientifici



Partner di interfaccia



Partner pubblici



OBIETTIVI E STRUMENTI



Fornire agli enti locali territoriali (Comuni e CMT0) strumenti per **introdurre nei processi di pianificazione misure e azioni di adattamento ai CC durature** al fine di **aumentare la resilienza dei territori**.

STRUMENTI:

- **Linee guida** per inserire strategie e azioni per l'adattamento negli strumenti di pianificazione
- **Set di indicatori e n. 2 software** per:
 - misurare e mostrare gli effetti dei CC sul territorio;
 - misurare l'efficacia delle strategie attuate;
 - informare e formare i cittadini;
 - supportare le amministrazioni nei processi decisionali
- **Booklet** divulgativi per diffondere la conoscenza e aumentare la consapevolezza dei fenomeni

METODOLOGIA:

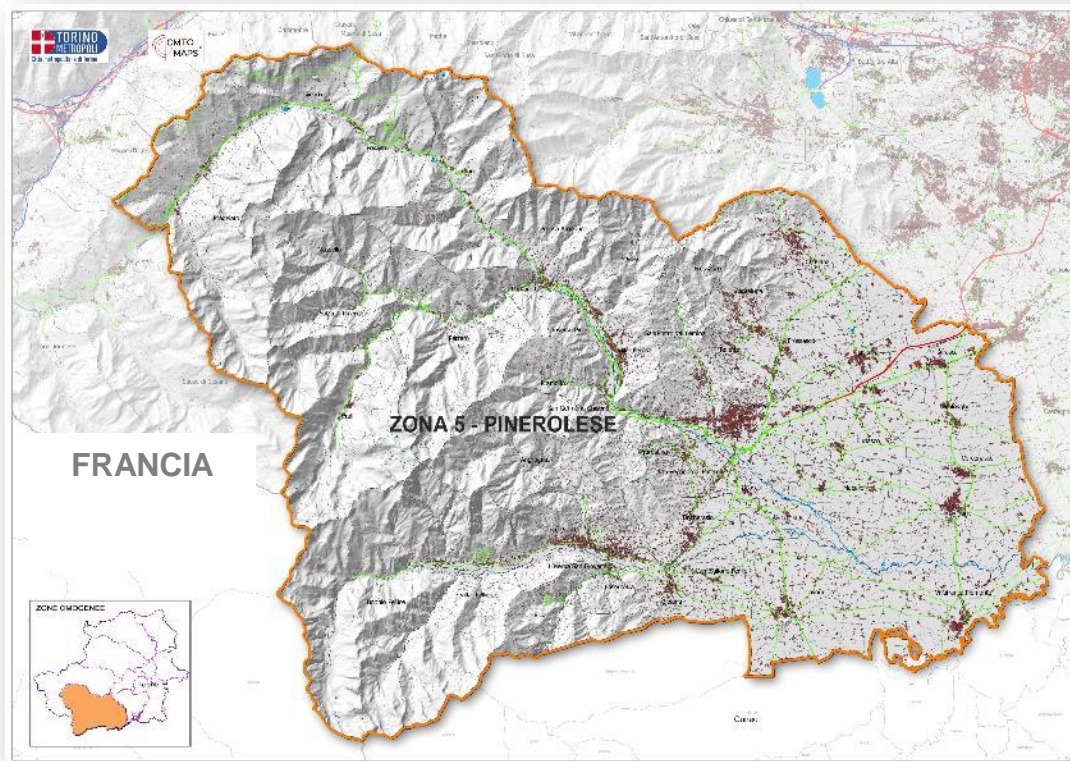
riproducibile e trasferibile presso altri enti locali territoriali della fascia alpina e oltre.



L'intero processo è costruito e condiviso con gli attori locali

LE AREE PILOTA

1. Comunità di comuni dell'Haut-Chablais
2. Parco naturale regionale del Massif des Bauges
3. La Zona Omogenea 5 Pinerolese della CMT0



ZONA OMOGENEA 5 - PINEROLESE

popolazione **132.124** abitanti
superficie **1.302,2** kmq
numero comuni **45**

Quota minima **239** m s.l.m. / Quota massima **3.280** m s.l.m.

territorio	km ²	% ZO
collina	230,1	17,67
montagna	837,5	64,31
pianura	235,1	18,05

numero comuni	
collina	10
montagna	23
pianura	12

LE ATTIVITA' DI ARTACLIM

- CONCLUSO** **WP 3.1** Definire lo **stato dell'arte sul clima** (area pilota)
- CONCLUSO** **WP 3.2** Definire un **set di indicatori climatici** (area pilota e CMT0)
- CONCLUSO** **WP 3.3** **Studio di vulnerabilità del territorio ai CC:** settori agricoltura, foreste e biodiversità, insediativo e turismo (area pilota)
- IN CORSO** **WP 4.1** **Formare** il personale tecnico e gli stakeholder (area pilota e CMT0)
- IN CORSO** **WP 4.2** Costruire un **set di strategie e misure di adattamento ai CC** da inserire negli strumenti di pianificazione (area pilota)
- IN CORSO** **WP 4.3** Sviluppare ed installare strumenti di gestione dell'adattamento ai CC ad uso delle istituzioni pubbliche



Interreg
ALCOTRA

Fonds européen de développement régional
Fondo europeo di sviluppo regionale



UNION EUROPÉENNE
UNIONE EUROPEA



GRAZIE PER L'ATTENZIONE

Contributi ed osservazioni possono essere inviati a:
artaclim.cmto@cittametropolitana.torino.it

<http://artaclim.eu/index.php/it/>

